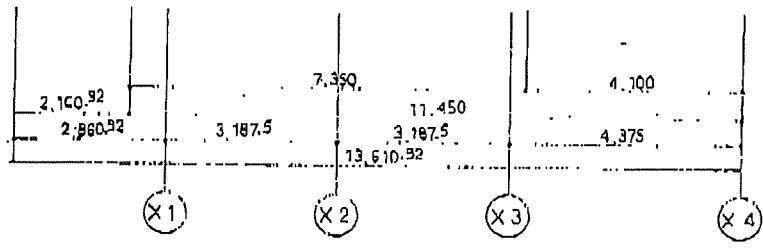
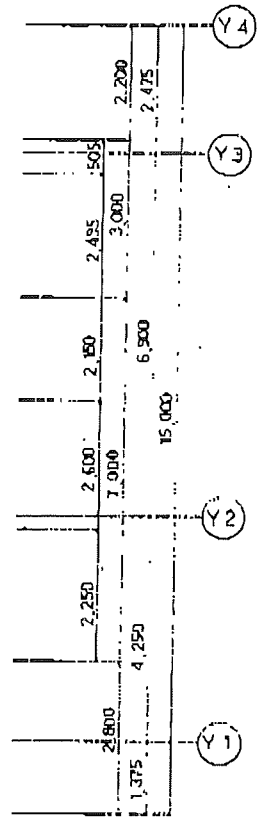
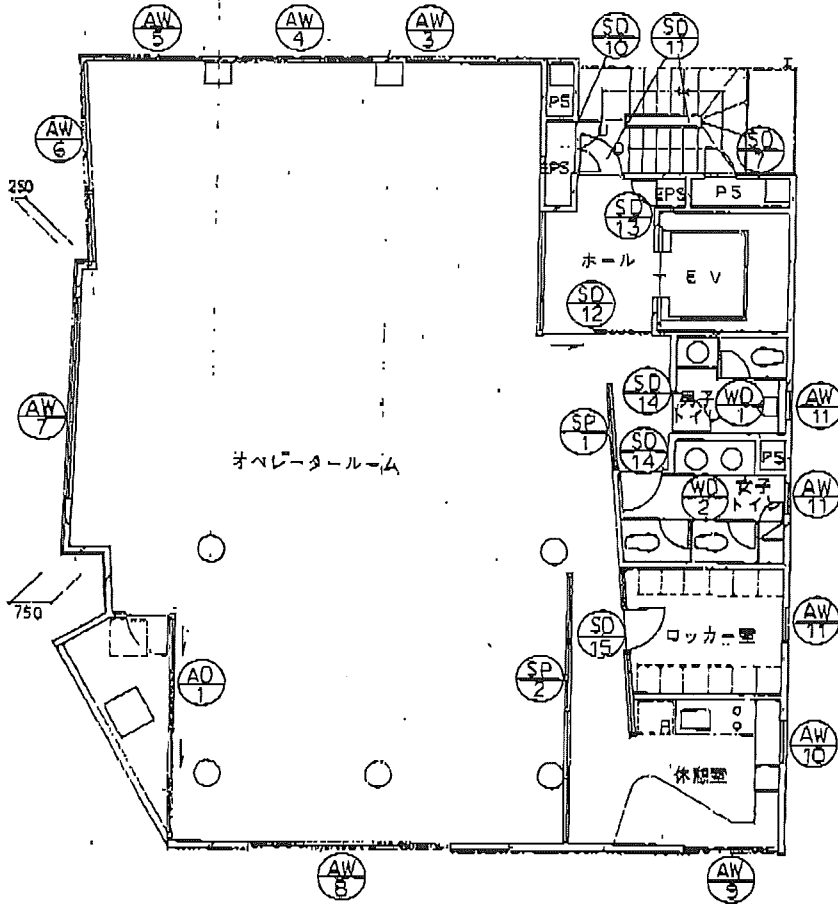
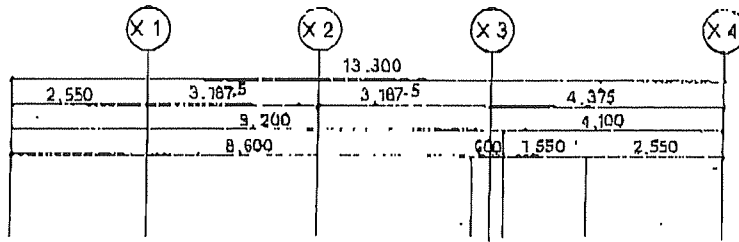
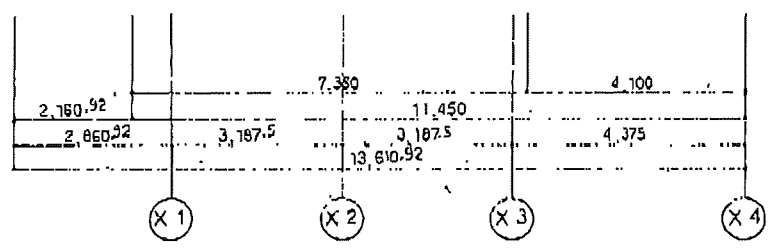
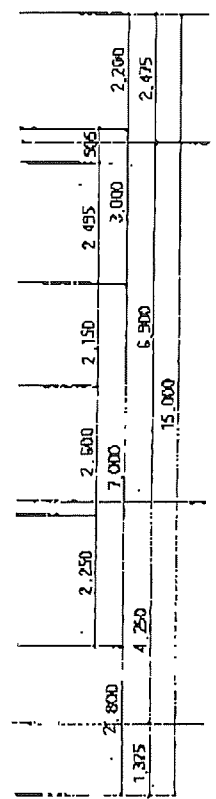
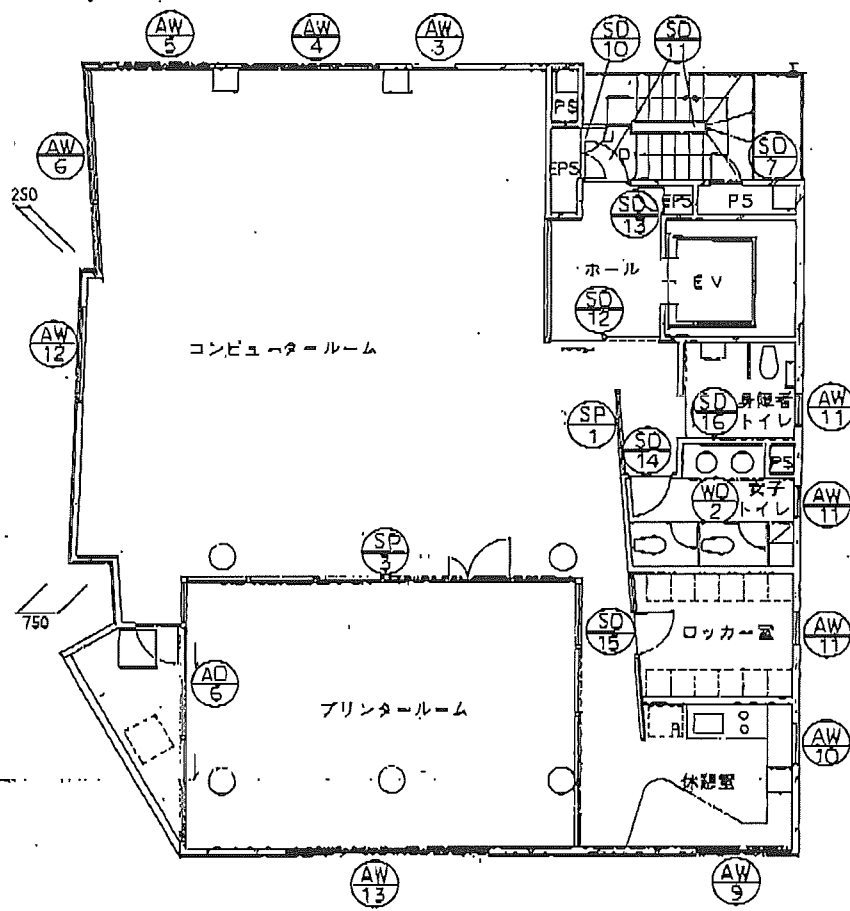
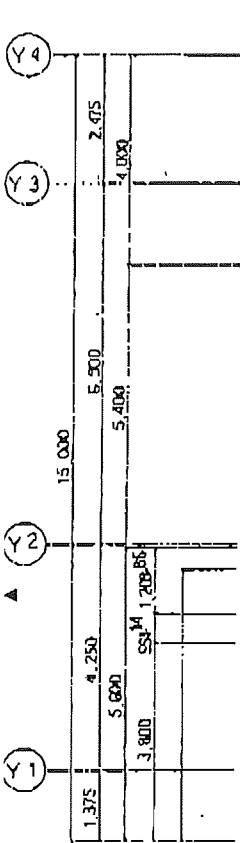
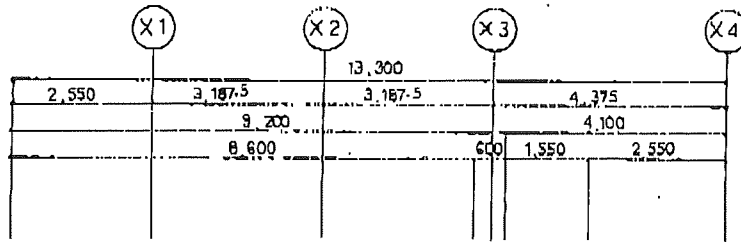


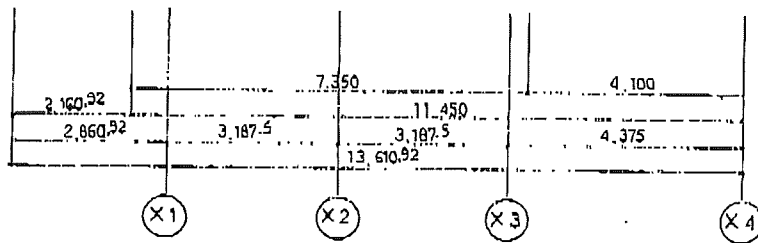
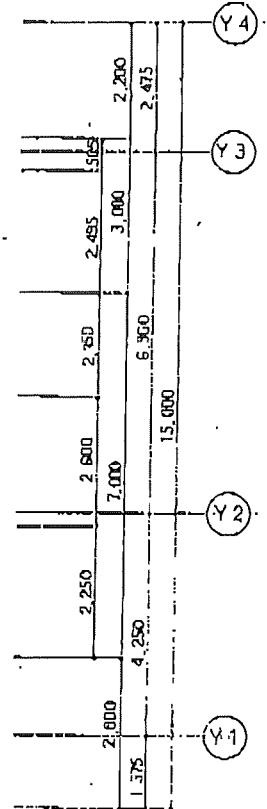
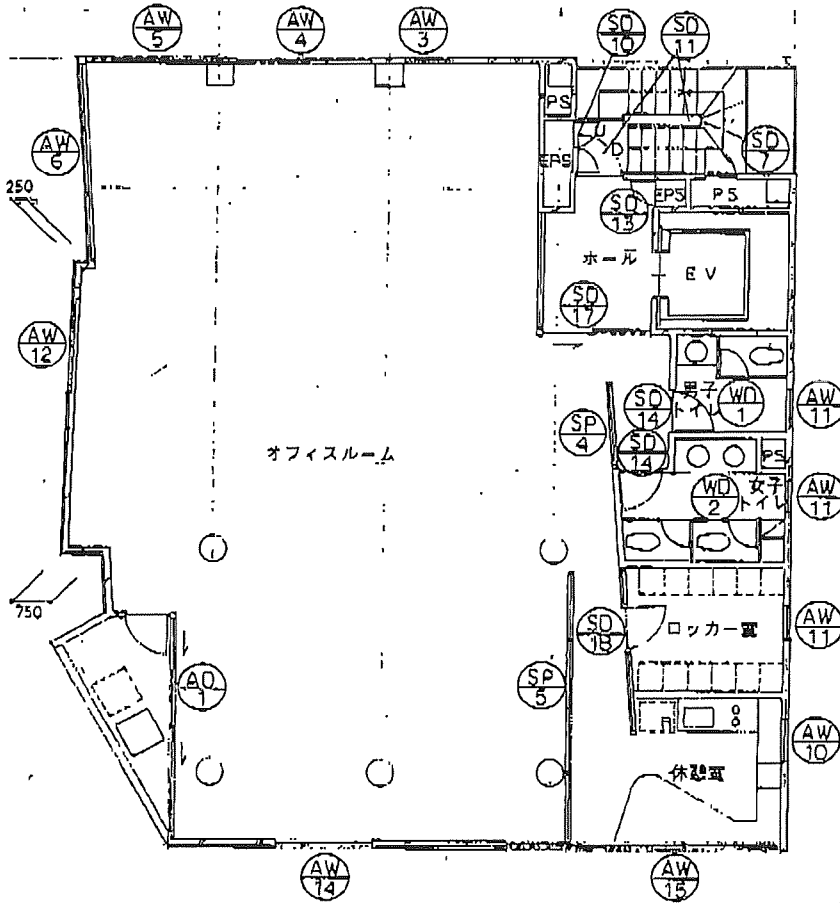
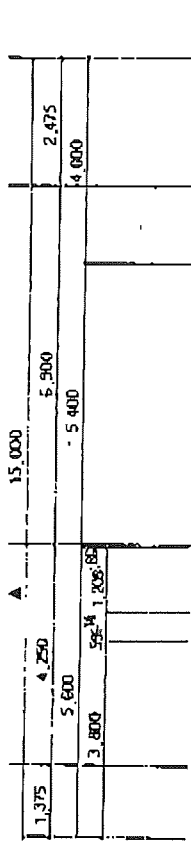
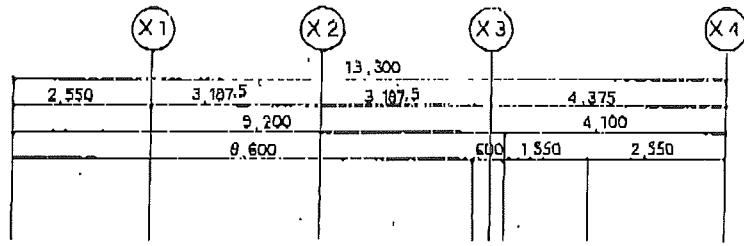
[1. F]



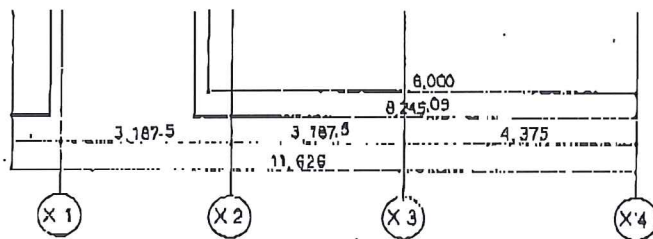
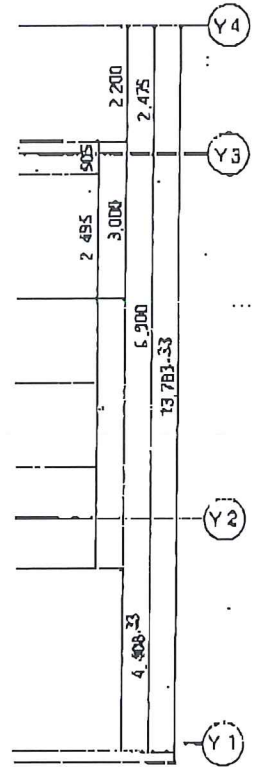
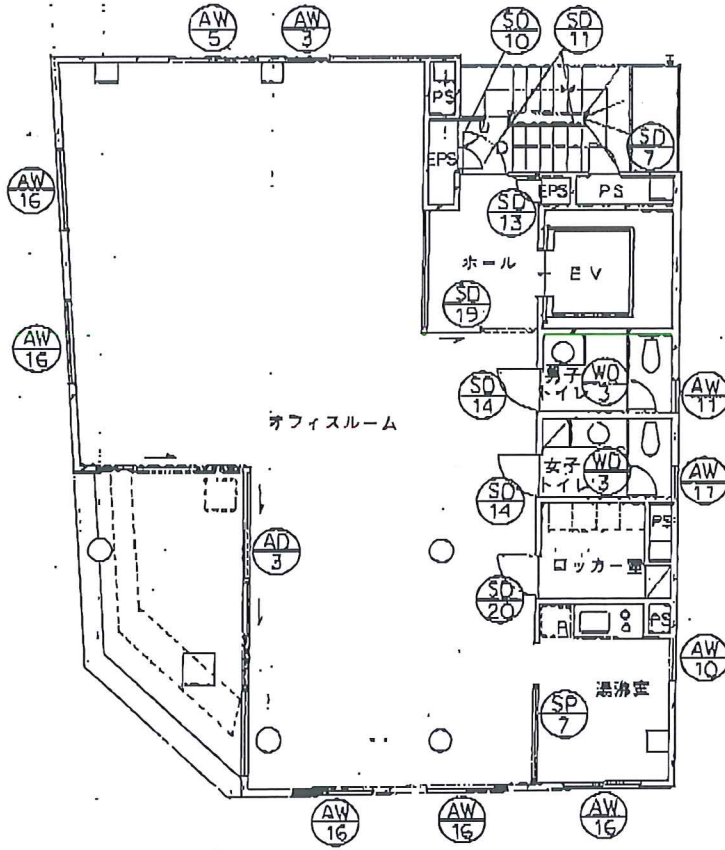
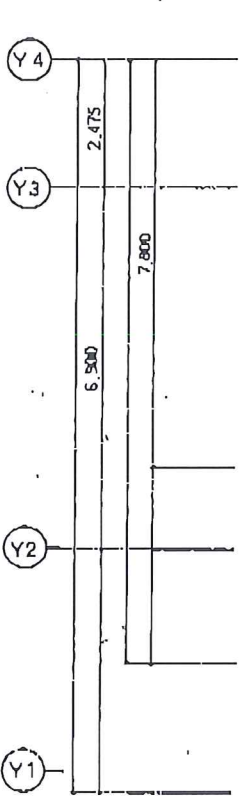
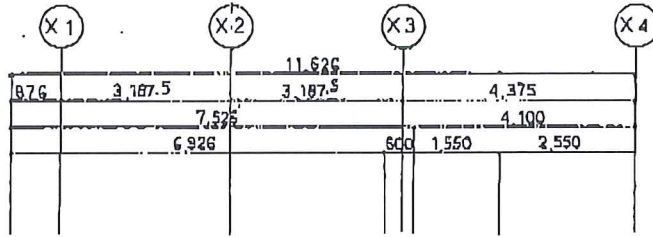
2 F



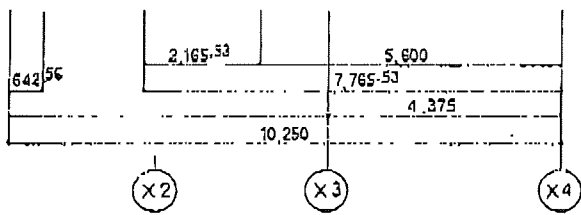
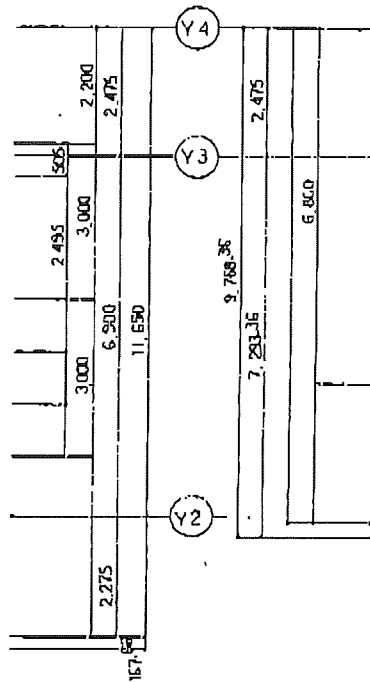
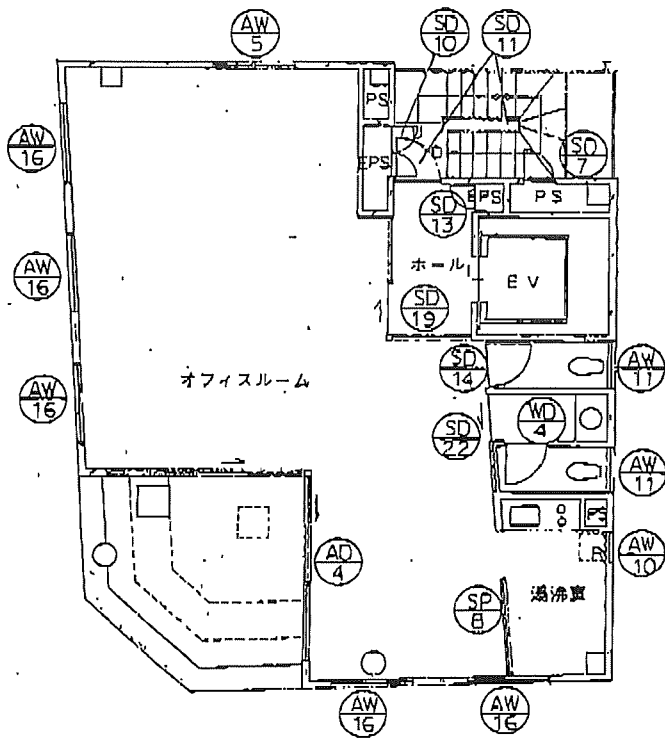
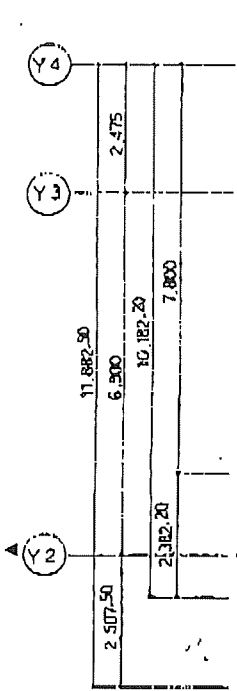
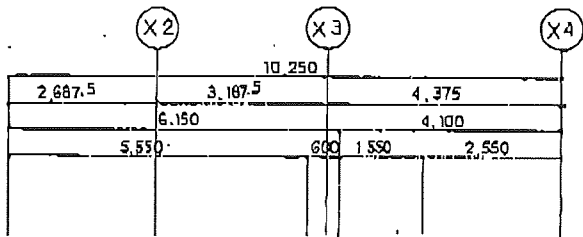
3 F



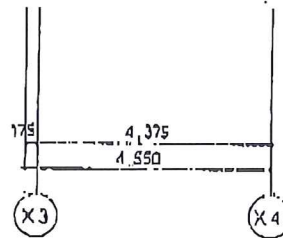
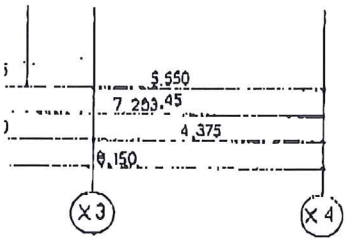
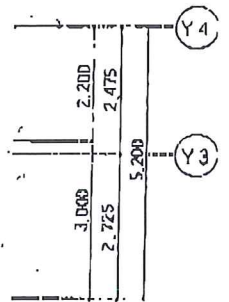
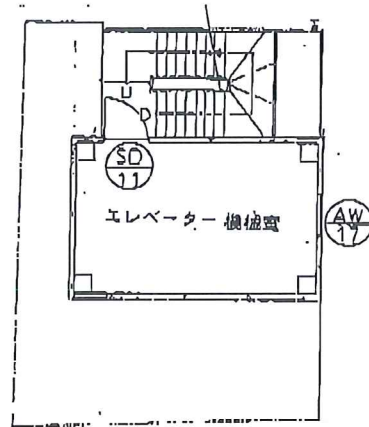
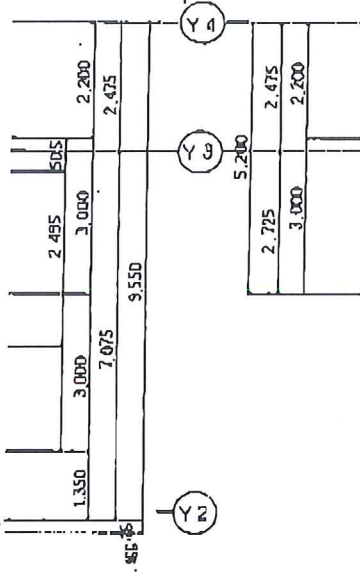
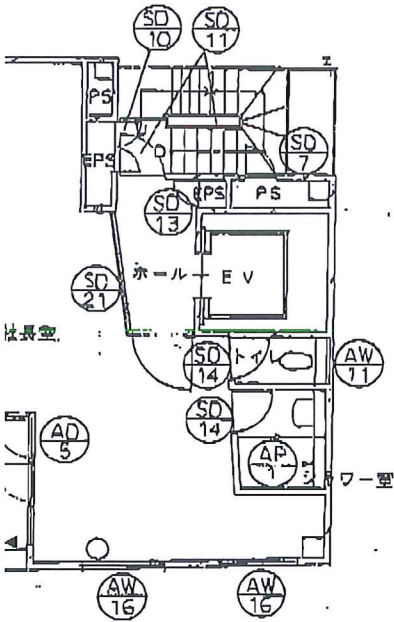
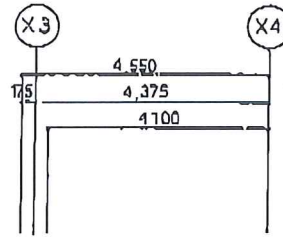
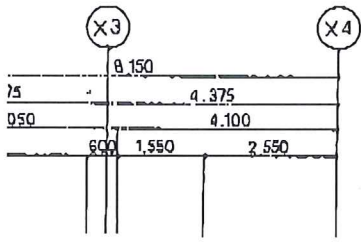
4 F



6 F



7 F



[PH F.]

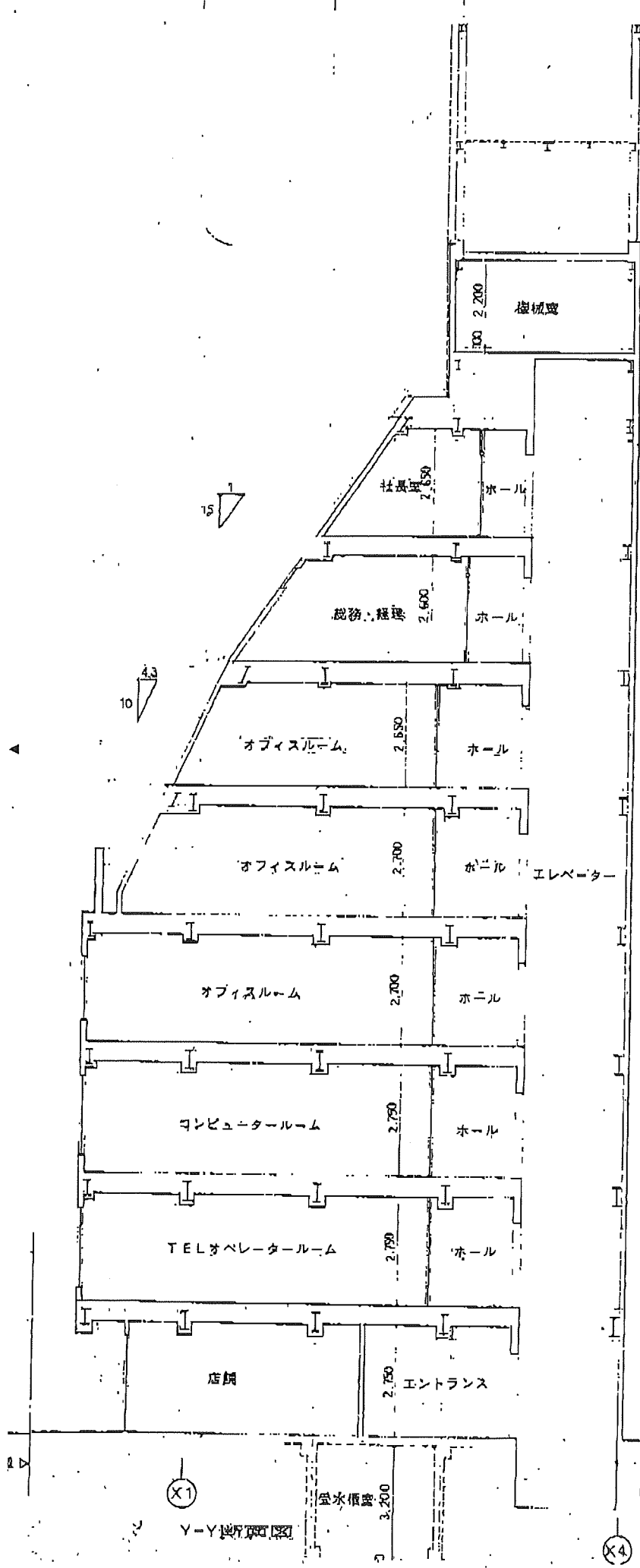
[8 F.]

X1

X2

X3

X4



▽TOP	2,853	35,880
▽PHAL	2,852	
▽PHFL	2,625	
▽第5(水)	1,700	
▽8 FL	3,000	
▽7 FL	2,150	
▽6 FL	3,200	
▽5 FL	3,250	
▽4 FL	3,250	
▽3 FL	3,300	
▽2 FL	3,350	30,050
▽1 FL	5,300	
▽GL	500	

X1

Y-Y断面図

止水機室

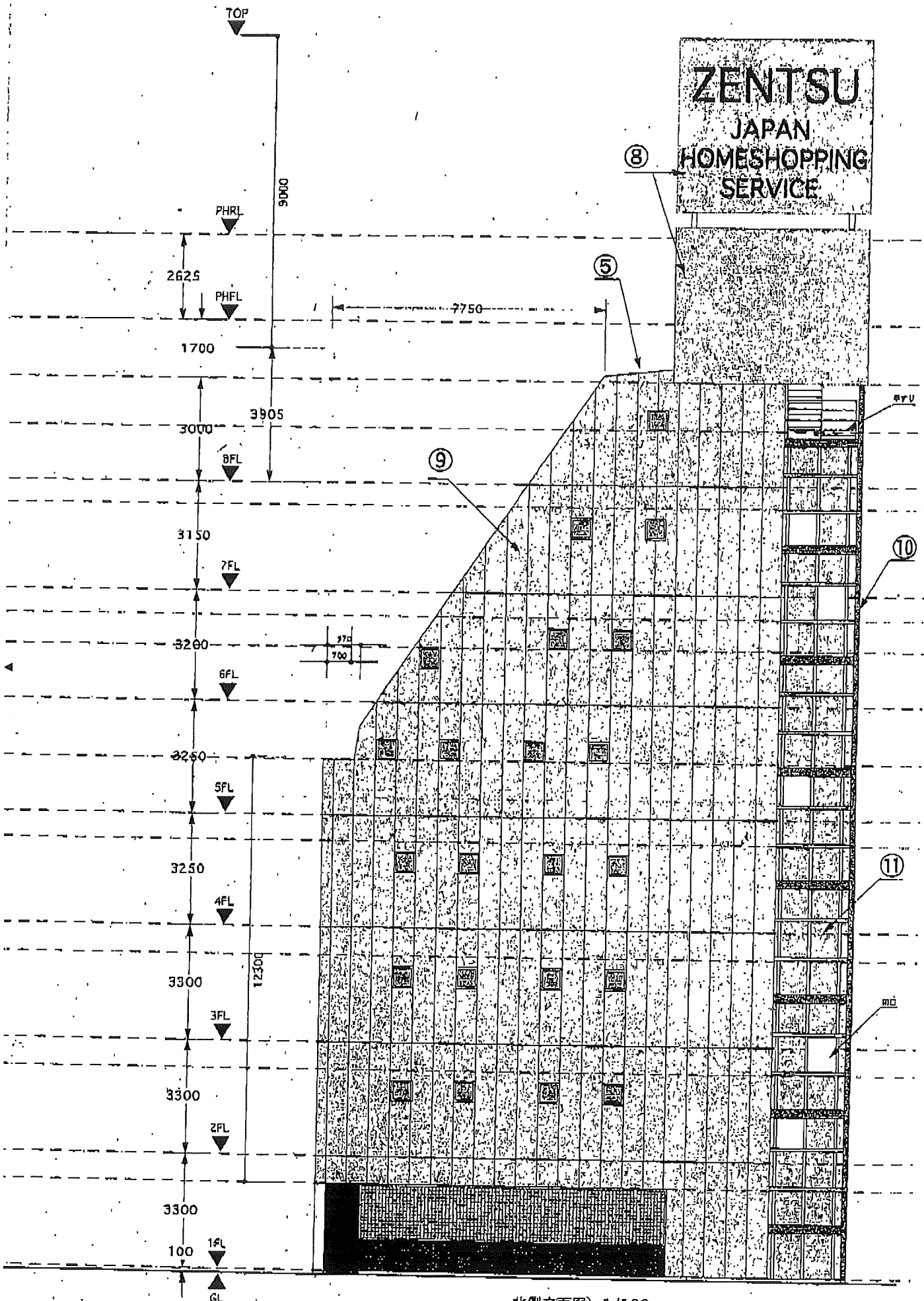
2,200

X4

4階エレベーター

断面図 S=1:100

(仮称) 株式会社金通 本社屋新築工事



北側立面图 1/100

立面图 2

2017.11.18

(仮称)株式会社全通 本社屋新築工事

(A-77)

受付年月日 平成 8.10.16 日	工事完了届 平成 9年 7月 17日
受付番号 第 号	検査済発行 平成 9年 9月 2日
確認年月日 平成 8年 12月 9日	検査済証番号 第 1105号
確認番号 第 7443号	

建築計画概要書

(第一面)

【1. 建築主】
 【イ. 氏名のフリガナ】 榎本 有實
 【ロ. 氏名】 榎本 有實
 【ハ. 郵便番号】 531
 【ニ. 住所】 大阪府北区天神橋7丁目12-14-303 ケービル天神橋
 【ホ. 電話番号】

【2. 敷地位置】
 【イ. 地名地番】 大阪府北区天神橋7丁目 84-1,14,15
 【ロ. 都市計画区域の内外の別】 (内)・外 (市街化区域・市街化調整区域・その他)
 【ハ. 用途地域】 商業地域
 【ニ. 防火地域】 防火・準防火・指定なし 法22条(内・外) 法31条 容積率 10%
 【ホ. その他の区域、地域、地区、街区】

【3. 主要用途】 事務所

【4. 工事種別】 新築・増築・改築・移転・用途変更・大規模の修繕・大規模の模様替

【5. 申請に係る建築物】
 【イ. 高さ】 地上 26.90 (PH 30.35) 地下 0.0
 【ロ. 階数】 地上 8階 地下 0階
 【ハ. 構造】 造 一部
 耐火 準耐火 1 2 3 4 5 6 7 8 9 10 11 12 13 14 15 16 17 18 19 20 21 22 23 24 25 26 27 28 29 30 31 32 33 34 35 36 37 38 39 40 41 42 43 44 45 46 47 48 49 50 51 52 53 54 55 56 57 58 59 60 61 62 63 64 65 66 67 68 69 70 71 72 73 74 75 76 77 78 79 80 81 82 83 84 85 86 87 88 89 90 91 92 93 94 95 96 97 98 99 100

【6. 敷地面積】 251.35 m²

【7. 建築面積】 (申請部分 m²) (申請以外の部分) (合計 m²)
 (191.95) () (191.95)

【8. 延べ面積】 (申請部分 m²) (申請以外の部分) (合計 m²)
 (1188.94) () (1188.94)
 【地階の住宅の部分】 () () ()
 【自動車庫の部分】 (88.95) () (88.95)
 【住宅の部分】 () () ()

【9. 設計者】
 【イ. 建築士事務所名】 ケイ・エス・建築設計事務所
 【ロ. 郵便番号】 550
 【ハ. 所在地】 大阪府西区京町堀1-8-31 京町ビル
 【ニ. 電話番号】 06-444-1515
 【ホ. 氏名】 榎本 有實

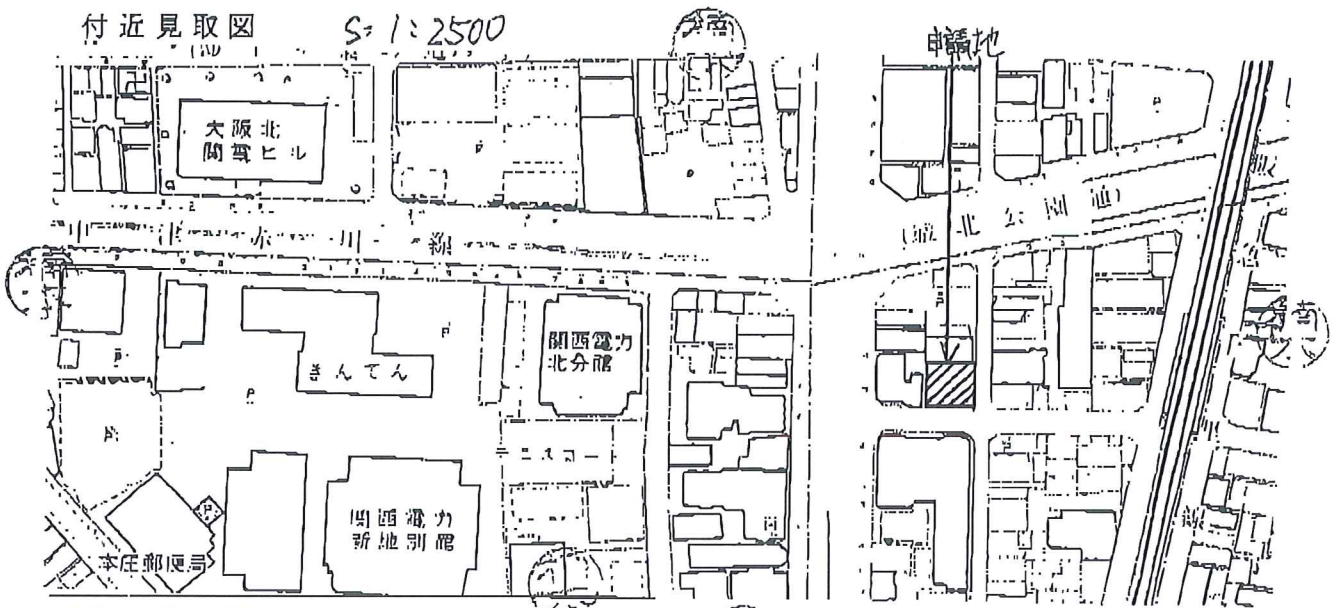
【10. 工事施工者】
 【イ. 営業所名】 光洋建設工業(株)
 【ロ. 郵便番号】
 【ハ. 所在地】 浪速区大塚吉1-1-5
 【ニ. 電話番号】 06-562-1216
 【ホ. 氏名】 和田 義一

【11. 代理者】
 【イ. 建築士事務所名】 ケイ・エス・建築設計事務所
 【ロ. 郵便番号】 550
 【ハ. 所在地】 大阪府西区京町堀1-8-31 京町ビル
 【ニ. 電話番号】 06-444-1515
 【ホ. 氏名】 榎本 有實

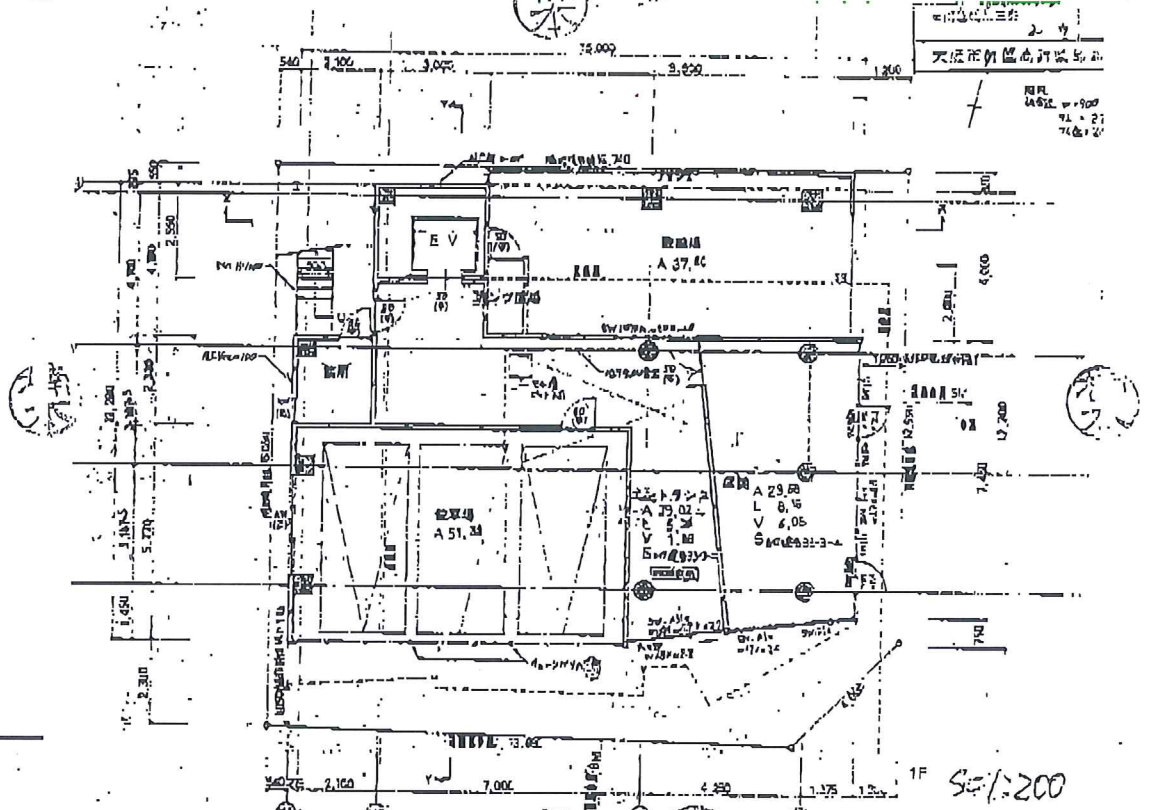
2 箇所訂正
 平成 8 年 11 月 5 日
 榎本 有實

付近見取図

S=1:2500



配置図



(注意)

1. 各面共通関係
数字は算用数字を、単位はメートル法を用いてください。
2. 第一面関係
 - ① ※印のある欄は記入しないでください。
 - ② 地区計画の区域内の建築物のうち、建築基準法第68条の3に規定する特例により同法第52条第1項に規定する制限を超過して建築されるものについては、8欄の「住宅の部分」に当該建築物の住宅の用途に供する部分の床面積の合計を記入してください。
3. 第二面関係
 - ① 付近見取図には、方位、道路及び目標となる地物を明示してください。
 - ② 配置図には、縮尺、寸法、方位、敷地境界線、敷地内における建築物の位置、申請に係る建築物と他の建築物との別並びに敷地の接する道路の位置及び幅員を明示してください。