

表 題 部 (土地の表示)		調製	平成11年7月22日	不動産番号	1203000022552
地図番号	[余白]	筆界特定	[余白]		
所 在	大阪市北区天神橋七丁目			[余白]	
① 地 番	②地 目	③ 地 積 m <sup>2</sup>	原因及びその日付〔登記の日付〕		
2番2	宅地	231:00	[余白]		
[余白]	[余白]	161:44	③2番2、2番13に分筆 〔昭和54年10月19日〕		
84番1	宅地	113:16	昭和59年11月1日 土地区画整理法による 換地処分 〔昭和59年11月1日〕		
[余白]	[余白]	251:31	③84番14、84番15を合筆 〔平成9年8月6日〕		
[余白]	[余白]	[余白]	昭和63年法務省令第37号附則第2条第2項 の規定により移記 平成11年7月22日		

権 利 部 ( 甲 区 ) ( 所 有 権 に 関 する 事 項 )			
順位番号	登 記 の 目 的	受付年月日・受付番号	権 利 者 そ の 他 の 事 項
1	合併による所有権登記	平成9年8月6日 第691号	所有者 兵庫県芦屋市東山町19番16号 津村智和 順位4番の登記を移記
	[余白]	[余白]	昭和63年法務省令第37号附則第2条第2項 の規定により移記 平成11年7月22日

権 利 部 ( 乙 区 ) ( 所 有 権 以 外 の 権 利 に 関 する 事 項 )			
順位番号	登 記 の 目 的	受付年月日・受付番号	権 利 者 そ の 他 の 事 項
1	根抵当権設定	平成8年5月24日 第3522号	原因 平成8年5月24日設定 極度額 金1億7,000万円 債権の範囲 信用金庫取引 手形債権 小切手 債権 債務者 兵庫県芦屋市東山町19番16号 津村智和 根抵当権者 大阪市阿倍野区松崎町三丁目16 番8号 相互信用金庫 共同担保 目録(注)第8827号 順位13番の登記を移記
付記1号	13番登記は合併後の土地の全部に関する	[余白]	平成9年8月6日付記 順位13番付記1号の登記を移記
付記2号	1番根抵当権変更	平成9年8月19日 第2612号	原因 平成9年8月19日変更 極度額 金4億円 順位13番付記2号の登記を移記
付記3号	1番根抵当権移転	平成14年6月11日 第28331号	原因 平成14年6月10日譲渡 根抵当権者 大阪市天王寺区上本町八丁目9番 14号 大阪信用金庫
付記4号	1番根抵当権変更	平成14年6月11日 第28332号	原因 平成14年6月10日変更 債権の範囲 信用金庫取引 手形債権 小切手 債権 平成14年6月10日事業譲渡に伴う 債権譲渡(譲渡人相互信用金庫)にかかる債 権
	[余白]	[余白]	昭和63年法務省令第37号附則第2条第2項 の規定により移記 平成11年7月22日

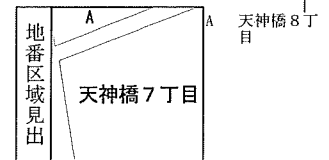
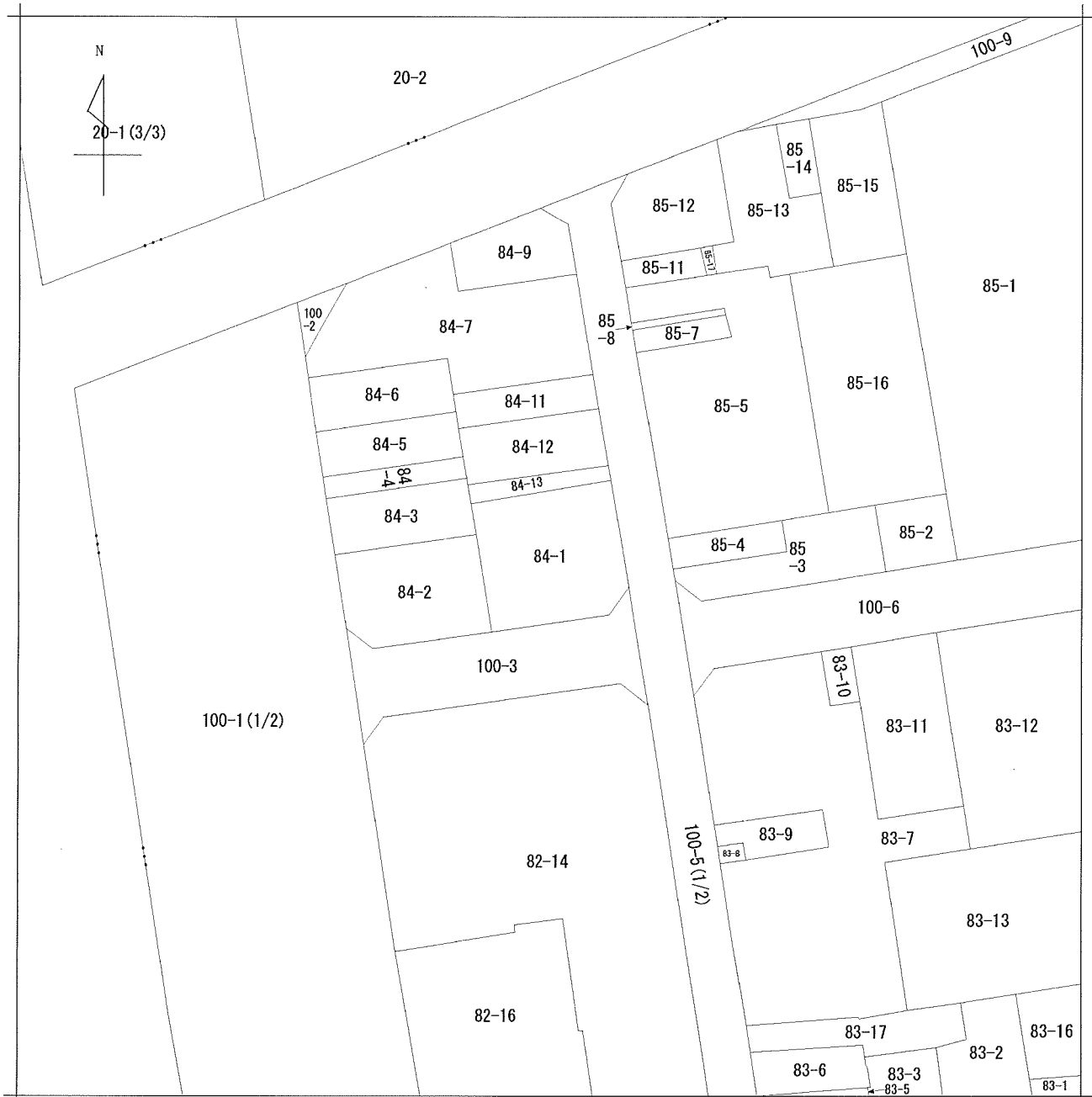
\* 下線のあるものは抹消事項であることを示す。

表 題 部 (主である建物の表示)	調製	平成11年7月22日	不動産番号	1203000028229
所在図番号	[余白]			
所 在	大阪市北区天神橋七丁目 84番地1			[余白]
家屋番号	84番1			[余白]
① 種類	② 構造	③ 床 面 積 m <sup>2</sup>		原因及びその日付〔登記の日付〕
事務所・店舗	鉄骨造アルミニウム板葺8階建	1階 134:36 2階 181:34 3階 181:34 4階 181:34 5階 153:70 6階 128:54 7階 91:01 8階 60:67		平成9年7月24日新築
[余白]	[余白]	[余白]	:	昭和63年法務省令第37号附則第2条第2項の規定により移記 平成11年7月22日

権 利 部 ( 甲 区 ) (所有権に関する事項)			
順位番号	登記の目的	受付年月日・受付番号	権利者その他の事項
1	所有権保存	平成9年8月19日 第2610号	所有者 兵庫県芦屋市東山町19番16号 津村智和 順位1番の登記を移記
	[余白]	[余白]	昭和63年法務省令第37号附則第2条第2項の規定により移記 平成11年7月22日

権 利 部 ( 乙 区 ) (所有権以外の権利に関する事項)			
順位番号	登記の目的	受付年月日・受付番号	権利者その他の事項
1	根抵当権設定	平成9年8月19日 第2611号	原因 平成9年8月19日設定 極度額 金1億7,000万円 債権の範囲 信用金庫取引 手形債権 小切手 債権 債権者 兵庫県芦屋市東山町19番16号 津村智和 根抵当権者 大阪市阿倍野区松崎町三丁目16番8号 相互信用金庫 共同担保 目録(4)第8827号 順位1番の登記を移記
付記1号	1番根抵当権変更	平成9年8月19日 第2612号	原因 平成9年8月19日変更 極度額 金4億円 順位1番付記1号の登記を移記
付記2号	1番根抵当権移転	平成14年6月11日 第28331号	原因 平成14年6月10日譲渡 根抵当権者 大阪市天王寺区上本町八丁目9番14号 大阪信用金庫
付記3号	1番根抵当権変更	平成14年6月11日 第28332号	原因 平成14年6月10日変更 債権の範囲 信用金庫取引 手形債権 小切手 債権 平成14年6月10日事業譲渡に伴う 債権譲渡 (譲渡人相互信用金庫)にかか る債権
	[余白]	[余白]	昭和63年法務省令第37号附則第2条第2項の規定により移記 平成11年7月22日

\* 下線のあるものは抹消事項であることを示す。



請求部	所在	大阪市北区天神橋七丁目			地番	84番1			
出力縮尺	1/500	精度区分		座標系番号又は記号	分類	地図に準ずる図面		種類	土地区画整理所在図
作成年月日	昭和59年10月31日			備付年月日(原図)		補事項			

052797 各階平面図

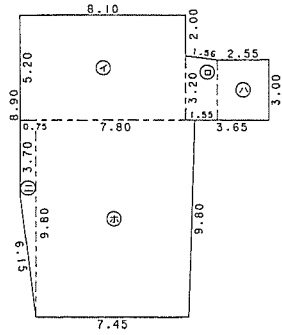


家屋番号 84番1

建築物図面  
各階平面図

建物の所在 大阪市北区天神橋7丁目84番地1

1階

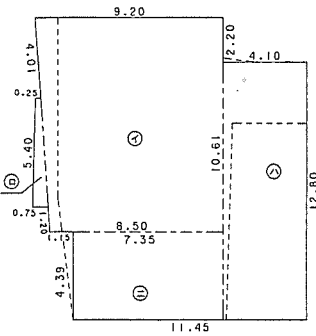


床積表

⊙	8.10 × 5.20	=	42.1200
⊙	( 3.00 + 3.20) × 1.55 / 2	=	4.80500
⊙	2.55 × 3.00	=	7.6500
⊙	( 3.70 + 9.80) × 0.75 / 2	=	5.06250
⊙	( 7.45 + 7.80) × 9.80 / 2	=	74.72500
計			134.36250

床面積 134.36㎡

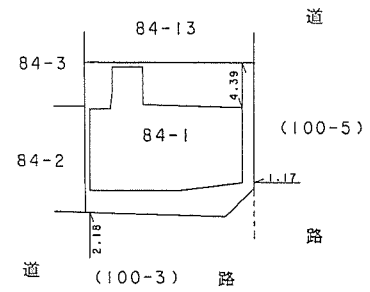
2階～4階 (各階同型)



床積表

⊙	( 8.50 + 9.20) × 10.61 / 2	=	93.89850
⊙	( 0.25 + 0.75) × 5.40 / 2	=	2.70000
⊙	4.10 × 12.80	=	52.4800
⊙	7.35 × 4.39	=	32.2665
計			181.34500

床面積 181.34㎡



9.8.6

作製者

大阪市西区西本町1丁目1  
土地家屋調査士 山本照夫

(平成9年8月4日作製)

縮尺

1/250

申請人

津村智和

縮尺

1/500



052796 各階平面図

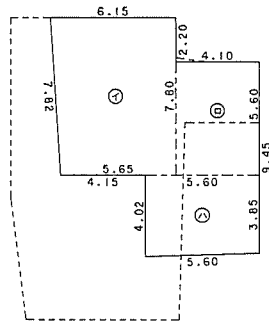


建築物図面  
2/2 各階平面図

家屋番号 84番1

建物の所在 大阪市北区天神橋7丁目84番地1

7階

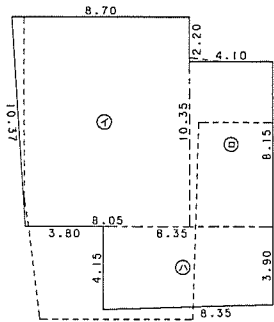


求積表

㊸	( 5.65 + 6.15 ) × 7.80 / 2 =	46.02000
㊸	4.10 × 5.60 =	22.9600
㊸	( 3.85 + 4.02 ) × 5.60 / 2 =	22.03600
	計	91.01600

床面積 91.01 m<sup>2</sup>

5階

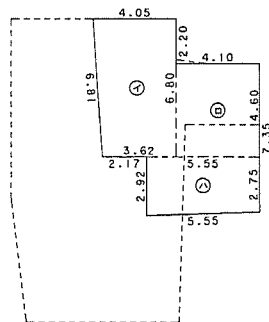


求積表

㊸	( 8.05 + 8.70 ) × 10.35 / 2 =	86.68125
㊸	4.10 × 8.15 =	33.4150
㊸	( 3.90 + 4.15 ) × 8.35 / 2 =	33.60875
	計	153.70500

床面積 153.70 m<sup>2</sup>

8階

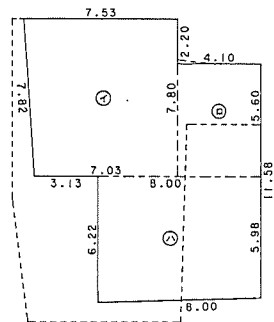


求積表

㊸	( 3.62 + 4.05 ) × 6.80 / 2 =	26.07800
㊸	4.10 × 4.60 =	18.8600
㊸	( 2.75 + 2.92 ) × 5.55 / 2 =	15.73425
	計	60.67225

床面積 60.67 m<sup>2</sup>

6階



求積表

㊸	( 7.03 + 7.53 ) × 7.80 / 2 =	56.78400
㊸	4.10 × 5.60 =	22.9600
㊸	( 5.98 + 6.22 ) × 8.00 / 2 =	48.80000
	計	128.54400

床面積 128.54 m<sup>2</sup>

9.0.0

作製者 大阪市西区西本町1丁目  
土地家屋調査士 山本照夫



縮尺 1/250

申請人 津村智和



縮尺 1/250

(平成 9 年 8 月 4 日作製)